



Vitamine D3

Complément alimentaire à base de **Vitamine D***

*Contribue au fonctionnement normal du **SYSTÈME IMMUNITAIRE** et au maintien d'une **OSSATURE** et d'une **CALCÉMIE** normales

Films orodispersibles GOÛT ORANGE

SANS GLUTEN | SANS LACTOSE | CONTIENT DES ÉDULCORANTS

IBSA Vitamine D3 est un complément alimentaire à base de vitamine D, avec édulcorants. Les besoins journaliers moyens en vitamine D sont d'environ 200 UI (unités internationales), soit 5 µg. Cependant, les recommandations pour la population européenne sont beaucoup plus élevées, c'est-à-dire de 1000-2000 UI, en fonction de facteurs tels que l'âge, le sexe, le poids corporel, l'état physiologique (par exemple la grossesse, la ménopause).

La **vitamine D** n'est naturellement présente que dans certains aliments, comme les œufs, certains poissons gras (anchois, sardines, maquereaux) et les produits laitiers. Pourtant, seulement 20 à 25% de ces besoins (c'est-à-dire 300 UI au maximum) ne sont satisfaits que par notre seule alimentation.

La principale source de vitamine D est la synthèse déclenchée lorsque les rayons UVB du soleil atteignent la peau ; cependant, l'exposition au soleil devrait être telle qu'elle assure un apport d'au moins 600 à 800 UI de vitamine D/jour.

Des études cliniques et épidémiologiques ont montré que pour la majorité de la population, l'apport quotidien provenant de la synthèse solaire et de l'apport alimentaire nécessite une supplémentation pour obtenir le niveau recommandé de vitamine D dans l'organisme.

La **vitamine D** entre en jeu dans divers processus du corps humain. Elle contribue à l'absorption et à l'utilisation normales du calcium et du phosphore. Elle contribue à une calcémie normale et au maintien d'une ossature normale. Ceci est très important, en particulier pour les personnes âgées de plus de 60 ans.

La **vitamine D** contribue également au maintien d'une fonction musculaire normale. Les chutes, dues à une instabilité posturale et une faiblesse musculaire, sont un facteur de risque de fractures osseuses chez les personnes des deux sexes âgées de 60 ans et plus.

Enfin, la **vitamine D** contribue au fonctionnement normal du système immunitaire.

Il est donc important de maintenir un niveau normal de cette vitamine dans notre organisme au cours des différentes étapes de la vie lors desquelles le besoin de supplémentation augmente.

Un besoin accru de **vitamine D** n'est pas seulement lié aux conditions physiologiques, il peut également être lié au mode de vie ou aux circonstances. Les personnes qui ne peuvent pas rester dehors et s'exposer au soleil pendant de longues périodes - par exemple, les personnes âgées - ne parviennent pas à la synthétiser et nécessitent une supplémentation additionnelle.

IBSA Vitamine D3 est formulé à base de vitamine D, présente dans les produits d'origine animale, souvent utilisée dans les compléments alimentaires.

IBSA Vitamine D3 est disponible en films orodispersibles permettant une prise **très simple et pratique**, sans eau. Une fois déposé sur la langue, il fond en quelques secondes.

IBSA Vitamine D3 peut être pris **à tout moment** et dans n'importe quelle situation, même par **des personnes ayant des difficultés de déglutition**, alitées ou particulièrement fragiles.

IBSA Vitamine D3 est disponible en 2 dosages différents :
- 1000 UI (unités internationales) pour utilisation chez les adultes et les enfants de plus de 3 ans.
- 2000 UI (unités internationales) pour utilisation chez les adultes et les adolescents ayant des besoins plus élevés.

Codice 128: 00299.2

 INDUSTRIE GRAFICHE BRESSAN Via Varese, 115 Viggliù (VA) Tel. +39 0332 487372 Fax +39 0332 487768 www.igbressan.com info@igbressan.it	CODICE PRODOTTO/ITEM CODE	EDIZIONE/EDITION	DESCRIZIONE/DESCRIPTION			SUPPORTO/BOARD
	5000000299	rev. 02	PROSPETTO Vitamin D3 FR IBSA ITALIA			Carta uso mano gr. 60 FSC
	CODICE FORMATO/FORMAT CODE	REF. ECMA	FORMATO/SIZE	CODICE FUSTELLA/DIECUTTING CODE	CODICE VERNICE/VARNISH CODE	CODICE BRAILLE/BRAILLE CODE
			steso 155x300 mm piegato 77,5x40 mm			
VERNICE/COAT	COLORI/COLORS	P 485 U P 294 U			COLORI NON STAMPATI/NON-PRINTING COLOURS	
	2					
NOME FILE/FILE NAME	DATA STAMPA/PRINT DATE	BOZZA N°/G.F.P. N°	CHECK NUMBER	OPERATORE/OPERATOR		
5000000299 rev 02 Bianca.ap	13/01/23 15:48	1	4	Ileana		



APPROVED 16/01/23

APPROVAZIONE ESECUTIVO DI STAMPA

Il presente esecutivo di stampa, completa il contratto e i capitolati tecnici. Igb S.r.l. si dovrà scrupolosamente attenere a tale esecutivo per quanto riguarda i formati e i contenuti (sia testuali che grafici) del prodotto finito. Tale esecutivo non rappresenta, invece, prova colore costituendo, a riguardo, un mero riferimento teorico. Per l'individuazione corretta del colore si rimanda alle cartelle colore o al foglio macchina ove previsti e approvati. Per i colori della scala pantone formulati con basi contenenti pigmenti non verniciabili (Blu reflex, Blu 072, Violet, Purple, Rodamine), Igb utilizza simulazioni resistenti alla verniciatura per i suddetti pigmenti. Questo potrebbe comportare uno scostamento cromatico a quanto previsto dalla scala pantone. A seguito dell'approvazione del presente esecutivo, Igb sarà tenuta ad attenersi esclusivamente a quanto ivi indicato.

Legenda:
P: Lettera "P" che precede il codice del colore = colore scala Pantone (Guide)
S: Lettera "S" che precede il codice del colore = colore speciale
KE: Lettera "KE" che precede il codice del colore = colore della scala K + E

FINAL PRINT-READY APPROVAL

This finished layout completes the contract and the technical specifications. Igb Srl shall meticulously comply with the above-mentioned layout for what it concerns the formats and the contents (both text and artwork) of the finished product. This finished layout does not represent a soft proofing, as it is a plain theoretical reference. For a correct identification of the color, please see the color chart or the sheet-printing machine where expected and approved. Some Pantone colors (like Blue reflex, Blue 072, Violet, Purple, Rhodamine red) contain pigments that cannot be varnished. In place of them, Igb uses simulations of the Pantone pigments that are varnish-resistant. This might lead to a slight deviation from the Pantone colors. Following the approval of this final print-ready, Igb is required to comply exclusively with what therein indicated.

Legend:
P: Letter "P" preceding the colore code = Pantone guide color
S: Letter "S" preceding the colore code = Special color
KE: Letter "KE" preceding the colore code = K+E guide color

Effettuare correzioni riportate sul presente esecutivo
Please, make corrections indicated on this printing proof. OK eseguire come da presente esecutivo
OK Please, print in accordance with this printing proof.

DATA: **FIRMA E TIMBRO CLIENTE:**
DATE: **COMPANY STAMP AND SIGNATURE:**



INGRÉDIENTS

Maltodextrine ; humectant : glycérol (E422) ; eau ; édulcorant : mannitol (E421) ; huile d'olive extra vierge ; arôme d'orange ; affermissant : copolymère d'acétate de vinyle et de polyvinylpyrrolidone (E1208) ; antioxydants : acide ascorbique (E300), alpha-tocophérol (E307) ; émulsifiant : mono- et diglycérides d'acides gras (E471) ; colorants : oxydes et hydroxydes de fer (E172) ; émulsifiant : monooléate de polyoxyéthylène sorbitane (E433) ; édulcorant : sucralose (E955) ; vitamine D (cholécalciférol) ; épaississant : alginat de sodium (E401).

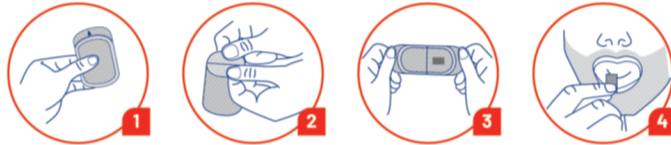


CONSEILS D'UTILISATION

En ce qui concerne la posologie, il est conseillé de prendre :
 - Pour le dosage à 1000 UI/25 µg, 1 film orodispersible par jour
 OU
 - Pour le dosage à 2000 UI/50 µg, 1 film orodispersible par jour pendant au moins 30 jours, sauf indication contraire de votre médecin.

MODE D'EMPLOI

Important : ne pas manipuler le film orodispersible avec les mains mouillées. Suivez les instructions représentées sur les figures ci-dessous :



MISES EN GARDE

Conserver dans son emballage d'origine, dans un endroit frais et sec, à l'abri de la lumière et à l'écart de sources de chaleur et de variations de température. Ne pas dépasser la dose journalière recommandée. À consommer dans le cadre d'une alimentation variée et équilibrée et d'un mode de vie sain. Tenir hors de portée des jeunes enfants.

Fabricant :

IBSA Farmaceutici Italia S.r.l. - Via Martiri di Cefalonia, 2 - 26900 Lodi (LO) - Italie

Distributeur :

IBSA Pharma SAS - Parc de Sophia-Antipolis - Les 3 Moulins - 280, rue de Goa

06600 ANTIBES - France - mail.fr@ibsagroup.com

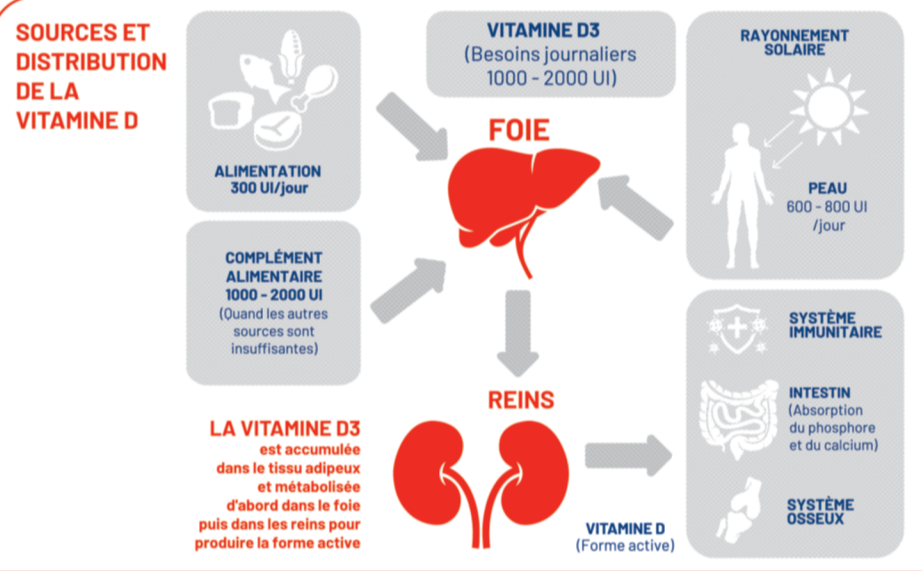
0 800 083 330 Service & appel gratuits



En s'appuyant sur la technologie IBSA FilmTec®, IBSA a élaboré une nouvelle gamme de compléments alimentaires sous forme de films orodispersibles.

Les nouvelles formulations sont constituées d'une bande ultra-fine de petites dimensions (épaisseur : 50-150 µm) ; une fois déposé sur la langue, le film se dissout en quelques secondes, ce qui garantit une rapide biodisponibilité du principe actif.

Les compléments alimentaires IBSA sous forme de films orodispersibles représentent une excellente solution même pour les personnes ayant des difficultés à déglutir et à avaler les formes orales habituelles avec de l'eau.



Séparez les éléments avant de trier



500000299 Rev.02



 INDUSTRIE GRAFICHE BRESSAN Via Varese, 115 Viggiù (VA) Tel. +39 0332 487372 Fax +39 0332 487768 www.igbressan.com info@igbressan.it	CODICE PRODOTTO/ITEM CODE	EDIZIONE/EDITION	DESCRIZIONE/DESCRIPTION			SUPPORTO/BOARD
	5000000299	rev. 02	PROSPETTO Vitamin D3 FR IBSA ITALIA			Carta uso mano gr. 60 FSC
	CODICE FORMATO/FORMAT CODE	REF. ECMA	FORMATO/SIZE	CODICE FUSTELLA/DIECUTTING CODE	CODICE VERNICE/VARNISH CODE	CODICE BRAILLE/BRAILLE CODE
			steso 155x300 mm piegato 77,5x40 mm			
VERNICE/COAT	COLORI/COLORS	P 485 U P 294 U			COLORI NON STAMPATI/NON-PRINTING COLOURS	
	2					
NOME FILE/FILE NAME	DATA STAMPA/PRINT DATE	BOZZA N°/G.F.P. N°	CHECK NUMBER	OPERATORE/OPERATOR		
5000000299 rev 02 Volta.ap	13/01/23 16:14	1	4	Ileana		

APPROVAZIONE ESECUTIVO DI STAMPA

Il presente esecutivo di stampa, completa il contratto e i capitolati tecnici. Igb S.r.l. si dovrà scrupolosamente attenere a tale esecutivo per quanto riguarda i formati e i contenuti (sia testuali che grafici) del prodotto finito. Tale esecutivo non rappresenta, invece, prova colore costituendo, a riguardo, un mero riferimento teorico. Per l'individuazione corretta del colore si rimanda alle cartelle colore o al foglio macchina ove previsti e approvati. Per i colori della scala pantone formulati con basi contenenti pigmenti non verniciabili (Blu reflex, Blu 072, Violet, Purple, Rodamine), Igb utilizza simulazioni resistenti alla verniciatura per i suddetti pigmenti. Questo potrebbe comportare uno scostamento cromatico a quanto previsto dalla scala pantone. A seguito dell'approvazione del presente esecutivo, Igb sarà tenuta ad attenersi esclusivamente a quanto ivi indicato.

Legenda:
 P: Lettera "P" che precede il codice del colore = colore scala Pantone (Guide)
 S: Lettera "S" che precede il codice del colore = colore speciale
 KE: Lettera "KE" che precede il codice del colore = colore della scala K + E

FINAL PRINT-READY APPROVAL

This finished layout completes the contract and the technical specifications. Igb Srl shall meticulously comply with the above-mentioned layout for what it concerns the formats and the contents (both text and artwork) of the finished product. This finished layout does not represent a soft proofing, as it is a plain theoretical reference. For a correct identification of the color, please see the color chart or the sheet-printing machine where expected and approved. Some Pantone colors (like Blue reflex, Blue 072, Violet, Purple, Rhodamine red) contain pigments that cannot be varnished. In place of them, Igb uses simulations of the Pantone pigments that are varnish-resistant. This might lead to a slight deviation from the Pantone colors. Following the approval of this final print-ready, Igb is required to comply exclusively with what therein indicated.

Legend:
 P: Letter "P" preceding the colore code = Pantone guide color
 S: Letter "S" preceding the colore code = Special color
 KE: Letter "KE" preceding the colore code = K+E guide color

Effettuare correzioni riportate sul presente esecutivo
 Please, make corrections indicated on this printing proof.

OK eseguire come da presente esecutivo
 OK Please, print in accordance with this printing proof.

DATA: **FIRMA E TIMBRO CLIENTE:**
 DATE: **COMPANY STAMP AND SIGNATURE:**